

DE

MEININGER Hotels
IM ÜBERBLICK

[meininger-hotels.com](https://www.meininger-hotels.com)



**MEININGER
HOTELS**



Inhalt

Intro

Über uns	3
Die MEININGER Services	4
Gruppen	5
Hotel Übersicht	6

Belgien

Bruxelles City Center	7
Bruxelles Gare du Midi	8

Dänemark

Urban House	
Copenhagen	9

Deutschland

Berlin Airport	10
Berlin Alexanderplatz	11
Berlin East Side Gallery	12
Berlin Hauptbahnhof	13
Berlin Mitte	
“Humboldthaus”	14
Berlin Tiergarten	15
Bremen Hauptbahnhof	16

Dresden Zentrum	17
---------------------------------	-----------

Frankfurt/Main Airport	18
Hamburg City Center	19
Heidelberg Hauptbahnhof	20
Köln West	21
Leipzig Hauptbahnhof	22
München City Center	23
München Olympiapark	24

Frankreich

Bordeaux Gare Saint-Jean	25
Lyon Centre Berthelot	26
Marseille Centre	
La Joliette	27
Paris Porte de Vincennes	28

Italien

Milano Garibaldi	29
Milano Lambrate	30
Roma Termini	31
Venezia Mestre	32

Niederlande

Amsterdam Amstel	33
Amsterdam City West	34

Poland

Krakow Centrum	35
--------------------------------	-----------

Österreich

Innsbruck Zentrum	36
Salzburg City Center	37
Wien Downtown	
“Franz”	38
Wien Downtown	
“Sissi”	39

Schweiz

Genève Centre	
Charmilles	40
Zürich Greencity	41

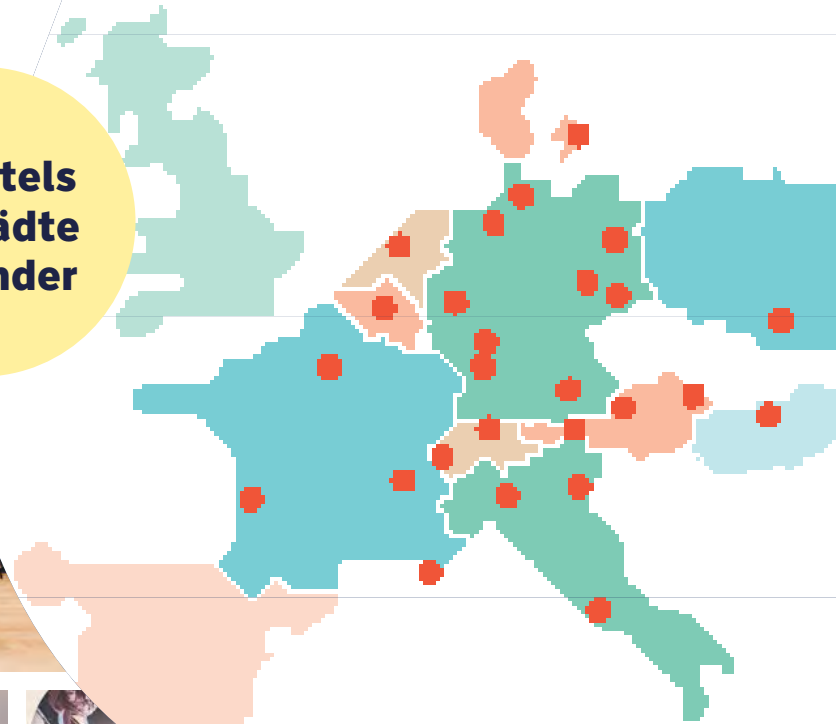
Ungarn

Budapest Great	
Market Hall	42

Über uns

Unsere 36 Hybrid Hotels in 26 europäischen Städten sind die ideale Unterkunft für City-Touren, Business-Termine, Weltreisen, Familien-Ausflüge oder Klassenfahrten. Hier fühlt sich jeder zu Hause, denn MEININGER vereint das Beste von Hostel und Hotel. Moderne Zimmer in perfekter, zentraler Lage zu fairen Preisen - das ist MEININGER. Und die fantastische MEININGER Atmosphäre ist immer inklusive!

36 Hotels
26 Städte
10 Länder



- In Betrieb
- In der Entwicklung

Die MEININGER Services



BAR



FRÜHSTÜCK



GAMEZONE



GÄSTEKÜCHEN



GEPÄCKRAUM



HAUSTIERE



LOUNGE



LUNCHPAKETE



24/7
RECEPTION



SCHLISSFÄCHER



LATE
CHECK-OUT



WASCHMASCHINE
UND TROCKNER



Gruppen

Vereine, Clubs und Schulklassen sind bei MEININGER immer genau richtig. Denn hier gibt es für Gruppen ab 12 Personen vergünstigte Konditionen und individuell buchbare Verpflegung. Die zentrale Lage der Hotels, praktische Lunchpakete und kostenlose Gepäckräume machen den Junggesellenabschied, die Studienreise, den Betriebsausflug oder die Klassenfahrt garantiert zu einer gelungenen Sache.



Vorteile für Gruppen



**ENSUITE
BADEZIMMER**



**HANDTÜCHER &
BETTWÄSCHE INKL.**



24H-REZEPTION



LUNCHPAKET



**BAR &
GAME ZONE**



**FRÜHSTÜCK
INKLUSIVE**

Hotel Übersicht

Standort	Land	Zimmer	Betten
Amsterdam Amstel	Niederlande	185	802
Amsterdam City West	Niederlande	321	1177
Berlin Airport	Deutschland	156	357
Berlin Alexanderplatz	Deutschland	90	328
Berlin East Side Gallery	Deutschland	243	825
Berlin Hauptbahnhof	Deutschland	296	820
Berlin Mitte "Humboldthaus"	Deutschland	117	424
Berlin Tiergarten	Deutschland	238	847
Bordeaux Gare Saint-Jean	Frankreich	173	526
Bremen Hauptbahnhof	Deutschland	156	378
Bruxelles City Center	Belgien	170	727
Bruxelles Gare du Midi	Belgien	170	678
Budapest Great Market Hall	Ungarn	184	744
Urban House Copenhagen	Dänemark	228	879
Dresden Zentrum	Deutschland	173	719
Frankfurt/Main Airport	Deutschland	168	418
Genève Centre Charmilles	Schweiz	103	362
Hamburg City Center	Deutschland	116	423

Standort	Land	Zimmer	Betten
Heidelberg Hauptbahnhof	Deutschland	100	331
Innsbruck Zentrum	Österreich	75	260
Köln West	Deutschland	209	747
Kraków Centrum	Polen	135	507
Leipzig Hauptbahnhof	Deutschland	126	404
Lyon Centre Berthelot	Frankreich	169	590
Marseille Centre La Joliette	Frankreich	194	574
Milano Garibaldi	Italien	80	268
Milano Lambrate	Italien	131	475
München City Center	Deutschland	94	394
München Olympiapark	Deutschland	172	822
Paris Porte de Vincennes	Frankreich	249	946
Roma Termini	Italien	118	315
Salzburg City Center	Österreich	101	362
Venezia Mestre	Italien	112	434
Wien Downtown "Franz"	Österreich	131	487
Wien Downtown "Sissi"	Österreich	102	294
Zürich Greencity	Schweiz	174	582

gesamte Kapazität 5.759 20.226

Bruxelles City Center



Das MEININGER Hotel Bruxelles City Center wird komplett CO2-neutral betrieben und befindet sich auf dem Gelände eines ehemaligen Brauereigebäudes, in dem vor dem Umbau Kunst ausgestellt wurde. Es zeigt, dass Gemütlichkeit und Umweltbewusstsein Hand in Hand gehen können! Zudem lassen sich dank ausgezeichneter Verkehrsanbindungen entlang des Kanals von Brüssel nach Charleroi alle Sehenswürdigkeiten der Stadt leicht erreichen.



THE URBAN ARTIST'S HOME

Beim Umbau des Backsteingebäudes in das Hotel wurden Schätze eines Streetart-Events entdeckt, welches hier in der Vergangenheit stattfand. Inspiration genug für das Designthema des Hotels. Im Rahmen des Projekts „The Urban Artist's Home“ gestalteten 20 Künstler aus Europa die Inneneinrichtung mit.

150 Zimmer/727 Betten

Zusätzliche Hotelausstattung

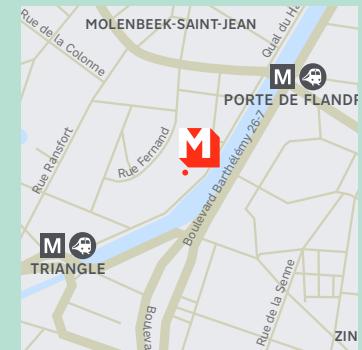
- Galerie
- Terrasse

Entfernung vom Hauptbahnhof

1.8 km Bruxelles Midi

Entfernung

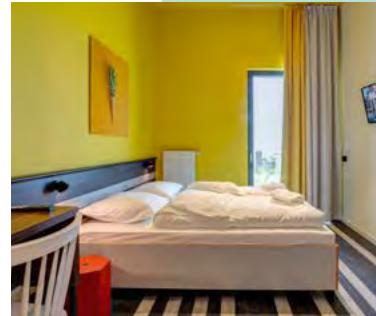
- 1.2 km Brussels Stock Exchange & Belgian Beer World
- 1.7 km Mont des Arts
- 1.4 km Grand Place



Bruxelles Gare du Midi



Nur einen kurzen 5-minütigen Spaziergang vom größten Bahnhof Belgiens entfernt, hat das MEININGER Hotel Brussels Gare du Midi ausgezeichnete Anbindungen an den öffentlichen Nahverkehr. Du kannst bequem zur charmanten Altstadt, vielen Museen, Galerien, Parks und Einkaufsstraßen wie der Rue Neuve spazieren. Der Grote Markt-Platz im Stadtzentrum ist nur 20 Gehminuten entfernt. Und wenn du mit dem Auto unterwegs bist, kannst du unsere Tiefgarage nutzen!



FANTASTISCHE WELTEN

Das MEININGER Hotel Bruxelles Gare du Midi lädt auf eine Entdeckungsreise durch eine illusionäre Welt. Das Interior Design ist vom belgischen Maler und Vertreter des Surrealismus René Magritte inspiriert.

150 Zimmer/678 Betten

Zusätzliche Hotelausstattung

- Tiefgarage (gegen Gebühr)
- Terrasse

Entfernung vom Hauptbahnhof

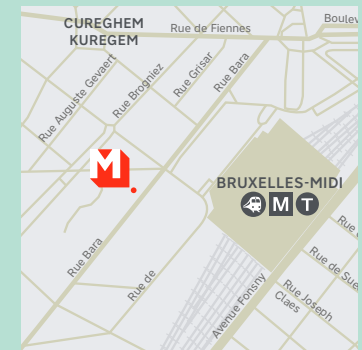
500 m Bruxelles Gare du Midi

Entfernung

1.8 km Halle gate museum

1.7 km Marollen

2.3 km Lotto Park Stadium



Urban House Copenhagen by MEININGER

228 Zimmer/879 Betten



Zusätzliche Hotelausstattung

- Ruhezimmer
- Filmvorführungsraum

Entfernung vom Hauptbahnhof

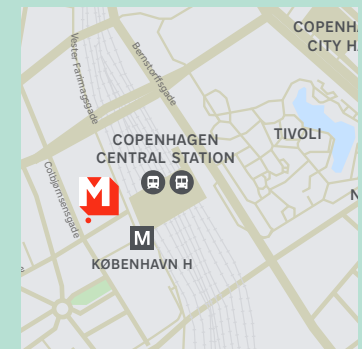
270 m København
Hovedbanegård



Entfernung

0.4 km Tivoli Gardens
0.7 km Ny Carlsberg Glyptotek
2.7 km Copenhagen Zoo

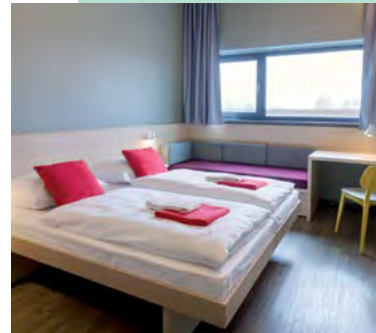
Das Hotel Urban House Copenhagen by MEININGER liegt in Kopenhagens angesagtem Stadtteil Vesterbro. Zahlreiche Cafés, Restaurants, Clubs, Galerien und Designgeschäfte machen das Viertel zur coolsten Location der Stadt. Auch nahe dem Hauptbahnhof gelegen, ist die Innenstadt mit Rathausplatz und Fußgängerzone vom Hotel aus nur wenige Gehminuten entfernt. Die Zimmer des Hotels erstrecken sich über mehrere miteinander verbundene Altbauten.



Berlin Airport ✈️



Das MEININGER Hotel Berlin Airport im neuen Business Park Berlin bietet ultimativen Komfort mit erstklassigen Verkehrsanbindungen, nur einen Katzensprung vom Flughafen Berlin Schönefeld entfernt. Dank der Nähe zur S-Bahn-Station Grünbergallee und der Autobahn kannst du den Alexanderplatz in etwa einer halben Stunde erreichen. Obwohl wir keinen eigenen Shuttleservice anbieten, dauert die Fahrt zum Flughafen mit anderen Verkehrsmitteln nur etwa 5 Minuten!



BERLIN - THE GREEN CITY

Das Interior Design des Hotels spiegelt die grüne Seite der Hauptstadt wider. Kreative Wand- und Fotoinstallationen zeigen die zahlreichen grün bewachsenen Orte Berlins. Insgesamt drei Sightseingtouren stellen auf den Etagen lohnenswerte Ausflugsziele vor. Gäste erhalten so bereits im Hotel einen ersten Eindruck von der wohl grünsten Großstadt der Welt.

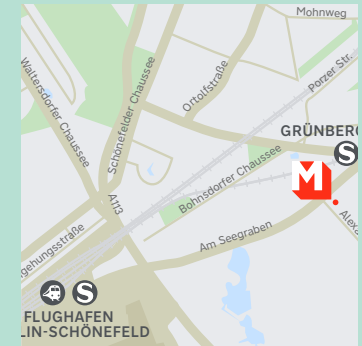
169 Zimmer/590 Betten

Zusätzliche Hotelausstattung

- Parkplätze am Haus (gegen Gebühr)
- Airliner-Lounge
- Konferenzbereich
- Terrasse
- Dachterrasse
- Fitnessraum

Entfernung zum Flughafen

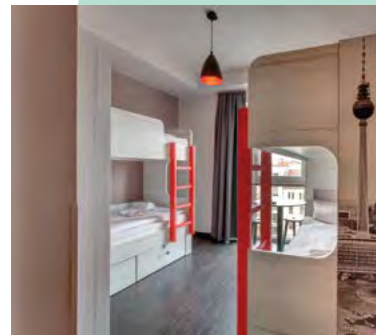
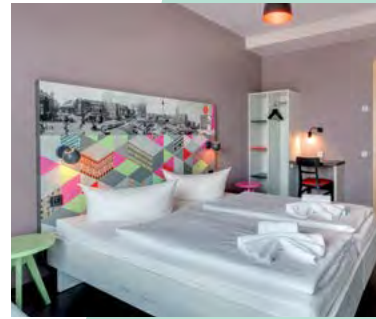
5 km BER Brandenburg
Airport



Berlin Alexanderplatz



Das MEININGER Hotel Berlin Alexanderplatz liegt im historischen Herzen der Stadt im Ortsteil Prenzlauer Berg. Bequem zu Fuß zu erreichen sind Alexanderplatz, Hackesche Höfe, Museumsinsel und die Neue Synagoge. Nur zwei Gehminuten vom Hotel wartet der Szenekiez rund um den Kollwitzplatz und Wasserturm mit kleinen Cafés und Lädchen. Die U-Bahnstation Senefelderplatz liegt direkt vor dem Hotelgebäude.



ALEXANDERPLATZ

Auf dem Alexanderplatz schlägt das Herz Berlins. Sein Symbol: der Fernsehturm. Das Hoteldesign greift dieses Wahrzeichen der Stadt auf kreative Weise – mal als Tapete, mal als Teppich – auf und verleiht dem Hotel ein urbanes, tief mit der Hauptstadt verbundenes Flair.

90 Zimmer/328 Betten

Zusätzliche Hotelausstattung

- Konferenzraum
- Boulevard-Terrasse

Entfernung vom Bahnhof

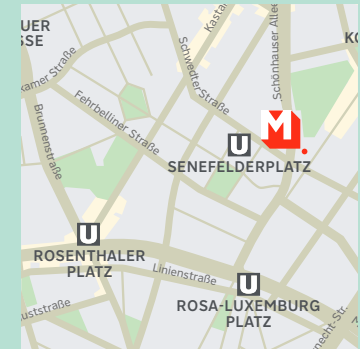
1.4 km Alexanderplatz

Entfernung

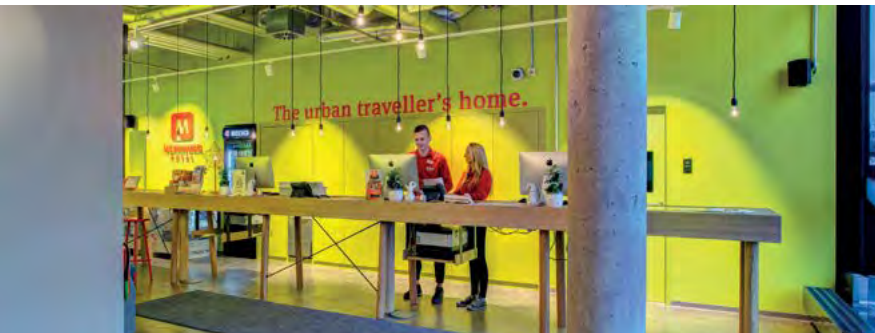
1.4 km Alexanderplatz

2.3 km Museumsinsel

3.2 km Brandenburger Tor



Berlin East Side Gallery



Das MEININGER Hotel Berlin East Side Gallery liegt perfekt zwischen der ikonischen Berliner Mauer und dem Ostbahnhof in Friedrichshain. Mit bequemem S-Bahn-Zugang direkt vor der Tür wirst du feststellen, dass das Erkunden der Stadt ein Kinderspiel ist! Außerdem sind sehenswerte Orte wie die Uber Arena (ehemals Mercedes-Benz-Arena), die Oberbaumbrücke und der Alexanderplatz nur einen Katzensprung entfernt.



BE UNITED

Kaum eine andere Stadt teilt die Freude über das Vereintsein so sehr wie Berlin. Das Interior Design im Hotel greift dieses Lebensgefühl mit Graffiti-Bildern und einer Innenarchitektur, die an Aufbruch und Fortschritt denken lässt, auf und erweckt es unter dem Motto „be untited“ zu neuem Leben.

243 Zimmer/825 Betten

Zusätzliche Hotelausstattung

- Tiefgarage (gegen Gebühr)

Entfernung vom Bahnhof

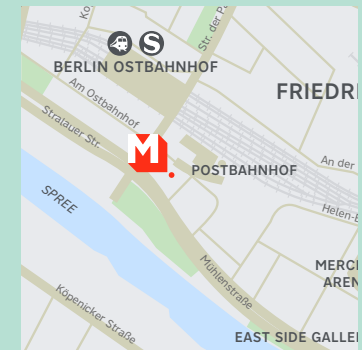
350 m Ostbahnhof

Entfernung

750 m Uber Arena

1.2 km Oberbaumbrücke

2.2 km Alexanderplatz



Berlin Hauptbahnhof

296 Zimmer/820 Betten

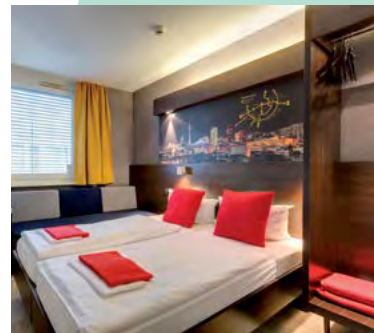


Entfernung vom Hauptbahnhof

120 m Berlin Hauptbahnhof

Entfernung

0.5 km Regierungsviertel
1.3 km Brandenburger Tor
2.0 km Potsdamer Platz



Das MEININGER Hotel Berlin Hauptbahnhof befindet sich direkt an Europas größtem Umsteigebahnhof. Nur ein kurzer Spaziergang entfernt liegen die Spree, das Regierungsviertel, das Brandenburger Tor und der Potsdamer Platz. Auch der Tiergarten, Berlins berühmter Stadtpark, ist in greifbarer Nähe. Dank der S-Bahn-Station Hauptbahnhof, die direkt vor der Tür liegt, lässt sich die Stadt super leicht erkunden und der Charme Berlins in vollen Zügen erleben.

CITY TOUR VOM KU'DAMM ZUM ALEXANDERPLATZ

Berlin bietet rund um den Hauptbahnhof viele Sehenswürdigkeiten. Durch Fotoinstallationen in der Lobby und auf den Zimmern zeigt das Hotel Design die größten Highlights vom Ku'damm bis zum Alexanderplatz und bietet Inspiration für Erkundungstouren durch die Hauptstadt.



Berlin Mitte “Humboldthaus”



Willkommen im MEININGER Hotel Berlin Mitte Humboldthaus! Unser gemütliches Hotel befindet sich im hippen Bezirk Mitte und ist nach Alexander von Humboldt benannt, der einst diese Gegend sein Zuhause nannte. Von hier aus kannst du ganz einfach nahegelegene Attraktionen wie die Friedrichstraße, die Museumsinsel, die Neue Synagoge und die Hackeschen Höfe erkunden. Dank unserer zentralen Lage ist das Erkunden von Berlin ein Kinderspiel, denn eine Straßenbahn- und S-Bahn-Haltestelle befinden sich direkt vor der Tür!



ALEXANDER VON HUMBOLDT

Das Universalgenie lebte von 1843 bis 1859 in der Oranienburger Straße 68. Das Interior Design des Hotels bewahrt den Geist seiner Person: individuelle Zimmer, ein überdimensionales Humboldt-Comic aus Kuba und eine Kooperation mit dem Naturkundemuseum für die Gestaltung des Frühstücksraums machen Humboldt hier erlebbar.

117 Zimmer/424 Betten

Zusätzliche Hotelausstattung

- Tiefgarage (gegen Gebühr)
- Innenhof

Entfernung vom Hauptbahnhof

1.8 km Berlin Hauptbahnhof

Entfernung

- 1.5 km Alexanderplatz
- 1.7 km Brandenburger Tor
- 2.4 km Checkpoint Charlie



Berlin Tiergarten



Auf dem Gelände einer ehemaligen Brauerei im Bezirk Moabit gelegen, ist das MEININGER Hotel Tiergarten dein idealer Startpunkt, um Berlin zu entdecken. Dank ausgezeichneter Verbindungen zum Flughafen der Stadt, dem Flughafen Berlin Brandenburg, kannst du dich vom Stress verabschieden! Von der nahegelegene U-Bahn-Station Turmstraße gelangst du bequem zu beliebten Attraktionen wie dem Kurfürstendamm und dem Zoologischen Garten. Umgeben von Regierungsgebäuden, Parks und einem Einkaufszentrum ist unsere Lage perfekt für entdeckungsreiche Spaziergänge und das Eintauchen in die coolen Vibes der Stadt.

MEININGER Hotel Berlin Tiergarten, Turmstraße 25, 10559 Berlin, Deutschland



238 Zimmer/847 Betten

Zusätzliche Hotelausstattung

- Coworking space

Entfernung vom Hauptbahnhof

1.9 km Berlin Hauptbahnhof

Entfernung

1.5 km Schloss Bellevue

1.7 km Siegestsäule

2.0 km Tiergarten

MORE URBAN A BIT INDUSTRIAL

Das Backsteingebäude und die Schornsteine der ehemaligen Brauerei zeugen von der Zeit als Berlin sich zur Weltmetropole entwickelte. Die Einrichtung des Hotels erinnert im Industrial Style an diese Epoche und schlägt mit kreativem Design Brücken vom 19. Jahrhundert in die Gegenwart.



Bremen Hauptbahnhof

126 Zimmer/378 Betten



Entfernung vom Hauptbahnhof

550 m Bremen Hauptbahnhof

Entfernung

1 km Schlachte

1.5 km Bremer Stadtmusikanten

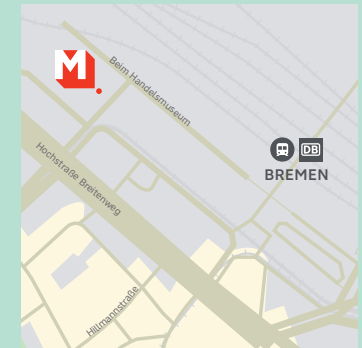
2 km Schnoor Viertel



Das MEININGER Hotel Bremen verfügt über 126 Zimmer und 378 Betten und liegt günstig in der Nähe des Hauptbahnhofs sowie des neuen Fernbusbahnhofs. Dank seiner guten Anbindung an den öffentlichen Nahverkehr sowie zahlreiche Einkaufs- und Unterhaltungsmöglichkeiten ist es der perfekte Ausgangspunkt für Entdeckungstouren. Erkunde Attraktionen wie das historische Rathaus und das charmante Schnoorviertel, die sich in unmittelbarer Nähe des Hotels befinden. Die berühmte Statue der Bremer Stadtmusikanten liegt nur 1,5 km entfernt, während du entlang der malerischen Weser-Promenade Schlachte in der Altstadt, nur 1 km vom Hotel entfernt, einen entspannten Spaziergang machen kannst.

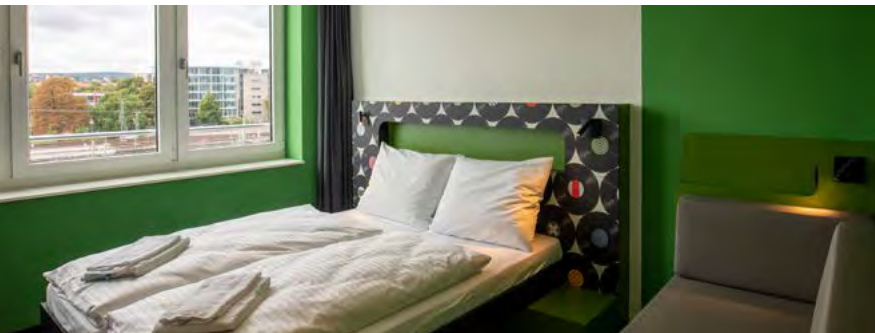
COLLAGE EINER STADT

Mit seinen UNESCO-geschützten mittelalterlichen Denkmälern, seiner Seefahrertradition und seinen verwinkelten Gässchen ist Bremen eine faszinierende Mischung aus Gotik und Moderne. Das MEININGER Hotel Bremen Hauptbahnhof spiegelt Bremens einzigartiges hanseatisches Flair, seine coole Rap-Mentalität und den Spitznamen „City of Space“ wider. In unseren Gästezimmern, inspiriert von den vier Helden aus Grimms „Bremer Stadtmusikanten“, findest du dein eigenes Märchen.



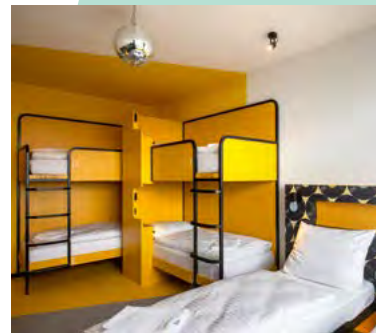
MEININGER Hotel Bremen Hauptbahnhof, Rosa-Parks-Ring 1, 28195 Bremen, Deutschland

Dresden Zentrum



Das MEININGER Hotel Dresden liegt direkt neben dem Hauptbahnhof und ist daher einfach mit öffentlichen Verkehrsmitteln zu erreichen. Straßenbahnen, Busse und Züge aus ganz Europa halten in der Nähe. Du kannst zum Stadtzentrum schlendern, um in den vielen Geschäften zu stöbern oder die historischen Wahrzeichen wie die Semperoper, die Frauenkirche und den Zwinger zu bestaunen. Wir verfügen über 173 Zimmer mit insgesamt 719 Betten, verteilt auf 3 Etagen (2., 3. und 4.). In der ersten Etage befinden sich die öffentlichen Bereiche sowie die Rezeption.

MEININGER Hotel Dresden Zentrum, Wiener Platz 5, 01069 Dresden, Deutschland



ODE AN DIE FREUDE

Barockarchitektur, Geschichte, Musikkultur und ein modernes Ambiente: Tauche ein in die Welt von Dresden. Von dieser majestätischen Stadt inspiriert hat das MEININGER Hotel Dresden Räume geschaffen, die an von Schillers Ode „An die Freude“ besetzte Klangwelten erinnern und ihr Wesen des Miteinanders widerspiegeln. Die Gemeinschaftsbereiche wurden gestaltet, um dir ein Erlebnis zu bieten, das der Atmosphäre eines Konzerthauses gleicht, indem der Zauber und die Rampenlichtkulisse einer Bühne nachgebildet wurden. Das von Diskokugeln und Vinyltapeten in den Zimmern untermalte musikalische Motto dominiert alles in Kombination mit einer Raumaufteilung, die es sich zum Ziel gesetzt hat, Menschen zusammenzubringen.

173 Zimmer/719 Betten

Zusätzliche Hotelausstattung

- Tiefgarage (gegen Gebühr)
- Terrasse

Entfernung vom Hauptbahnhof

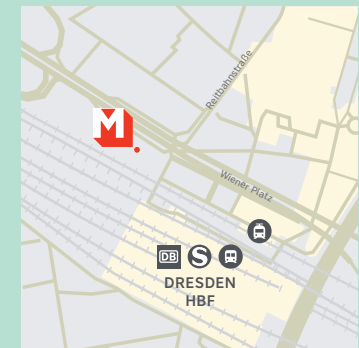
190 m Hauptbahnhof

Entfernung

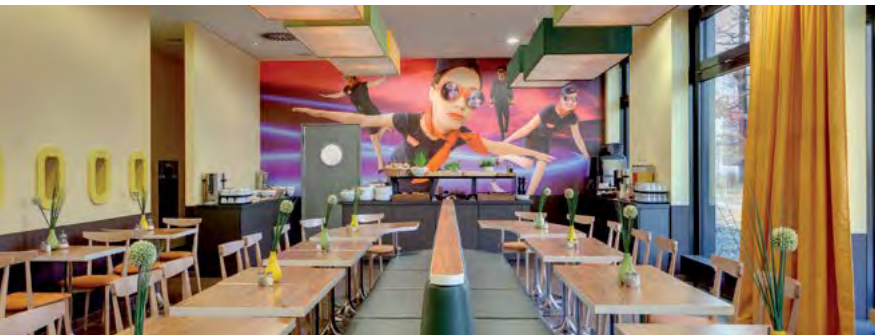
1.4 km Dresdner Zwinger

1.6 km Semperoper Dresden

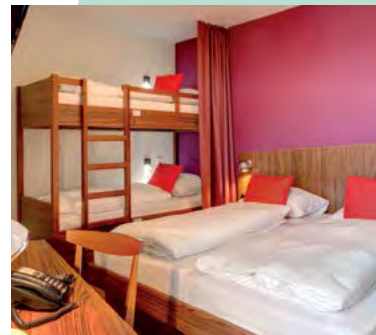
1.7 km Frauenkirche Dresden



Frankfurt /Main Airport ✈️



Das MEININGER Hotel Frankfurt/Main Airport liegt direkt neben dem Flughafen im neuen Stadtteil Gateway Gardens. Es ist zu Fuß vom Terminal 2 und der S-Bahn-Station Gateway Gardens zu erreichen. Zum Stadtzentrum mit seinen Wahrzeichen wie dem Römer und der Paulskirche gelangst du in etwa 15 Minuten mit der S-Bahn. Außerdem gibt es alle 30 Minuten einen Shuttleservice zwischen dem Hotel und Terminal 1* (*von 6 Uhr bis 1:30 Uhr / 16 Uhr bis 22:30 Uhr), der 6 € pro Person vom Hotel zum Terminal 1 kostet. Der Transport vom Terminal 1 zum Hotel ist dagegen kostenlos.



DAS GOLDENE ZEITALTER DER LUFTFAHRT

In den 60er Jahren galt Fliegen als Inbegriff moderner Technik und absoluter Freiheit. Dieser Ära ist das Hoteldesign mit Rundformen, RetroFarben und futuristischen Mustern gewidmet. Das Hotel führt Gäste auf einzigartige Weise in das goldene Zeitalter der Luftfahrt zurück.

168 Zimmer/418 Betten

Zusätzliche Hotelausstattung

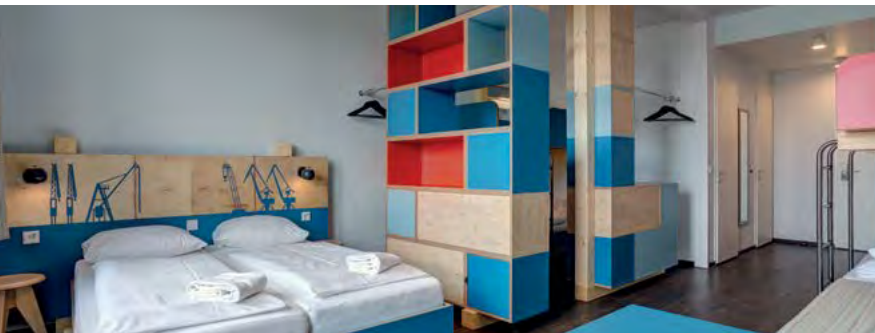
- Tiefgarage (gegen Gebühr)
- Airliner lounge
- Konferenzraum
- Fitnessraum

Entfernung zum Flughafen

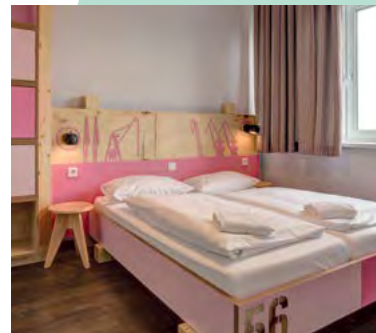
1.7 km Frankfurt (Main) Airport



Hamburg City Center



Direkt neben dem Bahnhof Altona gelegen, verfügt das MEININGER Hotel Hamburg City Center über eine exzellente Anbindung an die Sehenswürdigkeiten der Hansestadt. Wer nach Reeperbahn, HafenCity, Landungsbrücken, Speicherstadt und Fischmarkt noch mehr authentisches Flair erleben möchte, schlendert durch Altona und lässt sich durch die umliegenden Straßen mit Cafés und kleinen Läden treiben.



HAMBURGER HAFEN

Das Interior Design des Hotels ist Hamburgs Tor zur Welt gewidmet. Hanseatisches Flair zieht sich durch das ganze Haus – kreiert durch viele Holzelemente, Möbel im skandinavischen Stil und maritime Souvenirs. So kommt garantiert nordische Gemütlichkeit auf.

116 Zimmer/423 Betten

Zusätzliche Hotelausstattung

- Tiefgarage (gegen Gebühr)

Entfernung vom Bahnhof

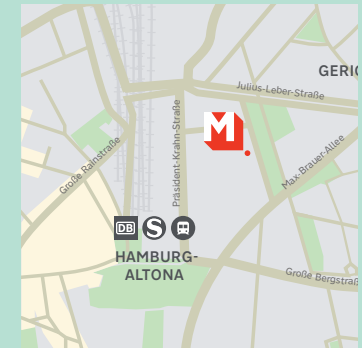
600 m Hamburg-Altona

Entfernung

0.5 km Altona Bahnhof

1.0 km Reeperbahn

1.5 km St. Pauli, Fischmarkt



Heidelberg Hauptbahnhof



Durch die fußläufige Lage zum Hauptbahnhof ist das Zentrum der Studentenstadt samt seiner romantischen Altstadt, dem Neckar und dem Schloss vom MEININGER Hotel Heidelberg Hauptbahnhof aus schnell und bequem zu erreichen – mit dem ÖPNV und zu Fuß. In unmittelbarer Nähe zum Hotel befindet sich auch der Stadtteil Bahnstadt mit zahlreichen Cafés und Restaurants.



GEWUSST WIE

Studieren, Forschen und Wissen haben Tradition in Heidelberg. Nach dem Motto „Gewusst wie“ garantiert das Interior Design des Hotels smarte Raumlösungen in der Universitätsstadt. Asymmetrische Formen, Farbkontraste und ein Materialmix aus Metall und Holz vereinen vermeintliche Gegensätze zu einem harmonischen Ganzen.

100 Zimmer/331 Betten

Zusätzliche Hotelausstattung

- Tiefgarage (gegen Gebühr)

Entfernung vom Hauptbahnhof

850 m Heidelberg Hauptbahnhof

Entfernung

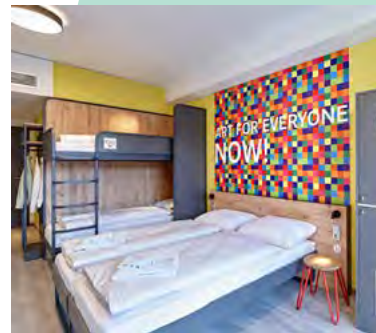
850 m S Printing Horse
2.6 km Zoo Heidelberg
3.2 km Markt



Köln West



Das MEININGER Hotel Köln West verfügt über mehr als 200 Zimmer und eine günstige Anbindung an das Stadtzentrum. Eine Bushaltestelle befindet sich direkt vor dem Hotel, und die nächste S-Bahn-Station ist nur 10 Gehminuten entfernt. Der Flughafen Köln/Bonn ist etwa 30 Minuten mit den öffentlichen Verkehrsmitteln zu erreichen.



ART FOR EVERYONE NOW

Wo kann man von einem mehr als 600 Jahre alten Dom so beeindruckt sein, Kölsch lernen, Karneval feiern und eine florierende LGBTQI+-Community finden? Willkommen in Köln.

Mach dich bereit für fantastische Erinnerungen, einfach mal Du-selbst- und ein bisschen Verrücktsein (auf die gute Art) während deines Aufenthalts im bunten MEININGER Hotel in Köln. Entdecke unser Motto „Kunst für alle jetzt“ und befreie den/die Künstler/in in dir.

209 Zimmer/750 Betten

Zusätzliche Hotelausstattung

- Terrasse

Entfernung vom Bahnhof

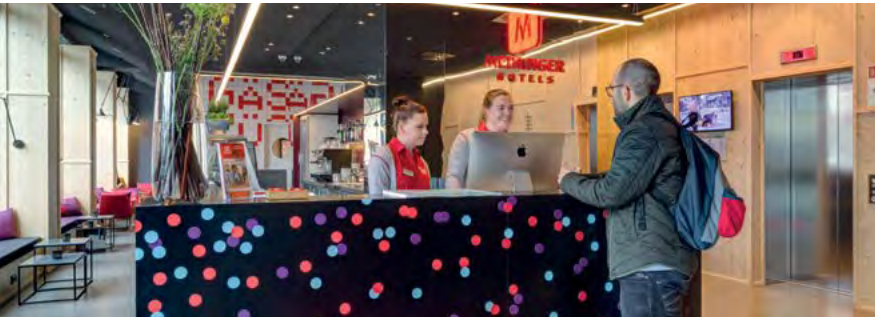
800 m Müngersdorf S-Bahn
Technologiepark

Entfernung

1,7km RheinEnergieSTADION
2,1km Lindenthaler Tierpark
5,4km Kölner Dom

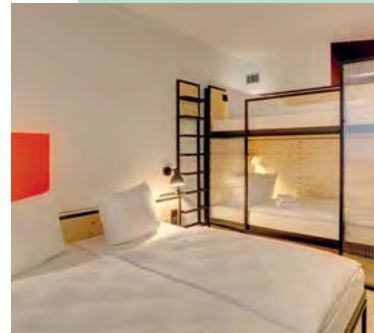
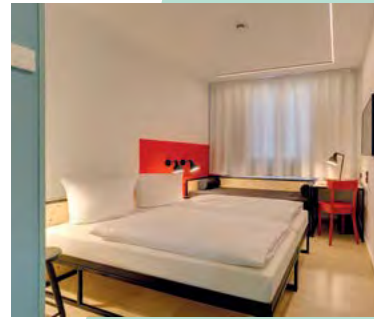


Leipzig Hauptbahnhof



Das MEININGER Hotel Leipzig Hauptbahnhof liegt inmitten der wunderschönen Sachsenmetropole und in unmittelbarer Nähe zum Hauptbahnhof. Vom Hotel aus sind es weniger als 15 Minuten Fußweg zu Sehenswürdigkeiten wie z.B. Gewandhaus, Oper, MDR Panorama Tower und Leipziger Zoo. Die Einkaufsstraße um den Marktplatz, Restaurants, Bars berühmte Museen und eindrucksvolle Kirchen sind ebenfalls nur einen Katzensprung entfernt.

MEININGER Hotel Leipzig Hauptbahnhof, Brühl 69, 04109 Leipzig, Deutschland



126 Zimmer/404 Betten

Zusätzliche Hotelausstattung

- Terrasse

Entfernung vom Hauptbahnhof

0.3 km Leipzig Hauptbahnhof

Entfernung

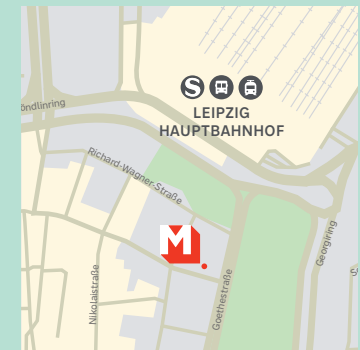
170 m Oper Leipzig

800 m Thomaskirche

1.2 km Zoo Leipzig

ART IN PROGRESS

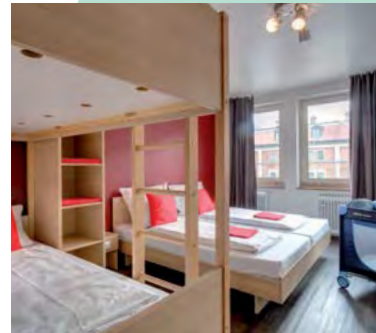
Kunst formt und bewegt die Stadt Leipzig. Das Interior Design des Hotels ist ein kreativer Mix aus Formen und Farben geformt zu einem – nicht ganz vollendeten – Kunstwerk, das Gäste durch Ihre Anwesenheit vollenden. Für sein Einrichtungskonzept erhielt das Hotel den German Design Award „Special Mention“ 2019.



München Zentrum



Vom MEININGER Hotel München City Center sind es ca. 10 Minuten Fußweg zur Theresienwiese, dem Oktoberfest-Gelände. Eine Trambahnhaltestelle sowie die S-Bahnstation Hackerbrücke liegen in unmittelbarer Nähe. Sehenswürdigkeiten wie Marienplatz, Frauenkirche und die Shoppingmeile Kaufingerstraße sind mit der S-Bahn in ca. 10 Minuten erreicht. Direkt gegenüber des Hotels befindet sich die berühmte Augustiner Brauerei.



ALMGOLD CONTRASTS
Bayerischer Charme, Gemütlichkeit und Stilbewusstsein gehören in München einfach zusammen. Das Interior Design vereint nach diesem Motto uriges Almfair aus Karomustern und rustikalen Holzelementen mit moderner Geradlinigkeit und schafft eine perfekte Wohlfühlatmosphäre.

94 Zimmer/394 Betten

Zusätzliche Hotelausstattung

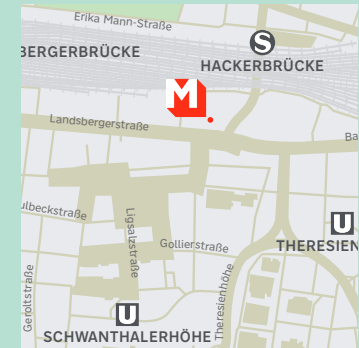
- Tiefgarage (gegen Gebühr)

Entfernung vom Hauptbahnhof

2.6km München Hauptbahnhof

Entfernung

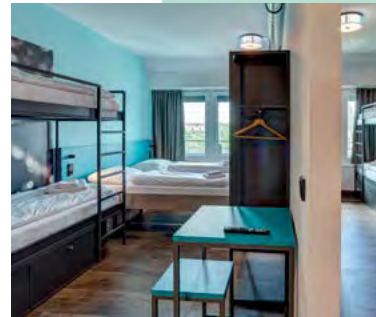
- 0.6 km Oktoberfest,
Theresienwiesen
- 2.7 km Frauenkirche
- 2.8 km Marienplatz



München Olympiapark



Das MEININGER Hotel München Olympiapark liegt zentral in der Nähe des Olympiaparks an der Landshuter Allee. Von hier aus sind die BMW Welt, das Schloss Nymphenburg und die Leopoldstraße, bekannt für ihre Bars und Restaurants, schnell zu erreichen. Das Stadtzentrum ist mit öffentlichen Verkehrsmitteln in nur 15 Minuten erreichbar. Direkt vor dem Hotel befinden sich eine Bushaltestelle und eine Straßenbahnhaltstelle. Die U-Bahn-Station Gern ist etwa 10 Gehminuten vom Hotel entfernt.



URBAN DYNAMICS

München ist längst nicht mehr nur die Hauptstadt der bayerischen Gemütlichkeit. „Schneller, höher, weiter“ - in der Isarmetropole ist die kraftvolle, geschäftige Dynamik zu spüren. Das Interior Designkonzept des Hotels übersetzt dieses euphorische Flair in eine Einrichtung voller Energie und Bewegung.

172 Zimmer/822 Betten

Zusätzliche Hotelausstattung

- Tiefgarage (gegen Gebühr)

Entfernung vom Hauptbahnhof

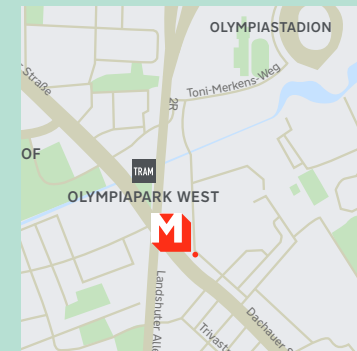
3.4 km München Hauptbahnhof

Entfernung

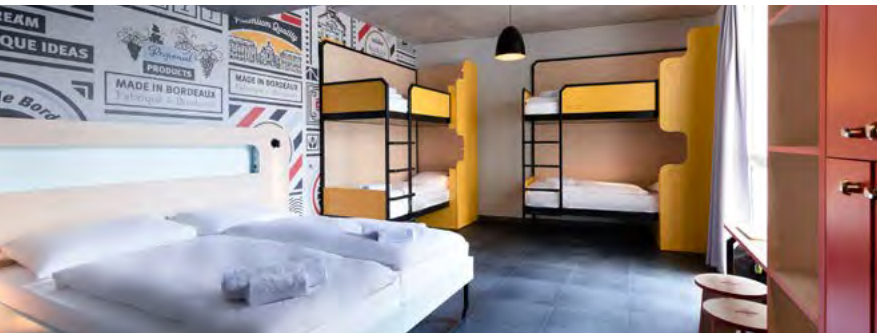
500 m Olympiapark

2.7 km Schloss Nymphenburg

3.5 km Viktualienmarkt



Bordeaux Gare Saint-Jean



Das MEININGER Hotel Bordeaux mit 173 Zimmer und 526 Betten befindet sich direkt am Hauptbahnhof Gare de Bordeaux-Saint-Jean. Dieser Standort macht unser Hotel zum perfekten Ausgangspunkt, um die Stadt zu erkunden. Die charmante Altstadt mit ihren gotischen Gebäuden, die zum UNESCO-Weltkulturerbe gehören, ist nur 15 Gehminuten entfernt. Die vielen Tramverbindungen am Hauptbahnhof laden weiter dazu ein, andere Teile der Stadt zu entdecken.

TRADEMARK

Lass dich im MEININGER Hotel Bordeaux von der beeindruckenden Schönheit der Stadt inspirieren. Das Interior Design spiegelt den fesselnden Wandel von der mittelalterlichen Handelsstadt zum modernen Stadtjuwel wider, das Bordeaux heute ist. Das Hotel verwöhnt mit der Gemütlichkeit eines alten, regionalen Châteaux, der lebendigen Atmosphäre der lokalen Kunstszene und einer berausenden Mischung aus Natur und Industrialisierung.

173 Zimmer/526 Betten

Zusätzliche Hotelausstattung

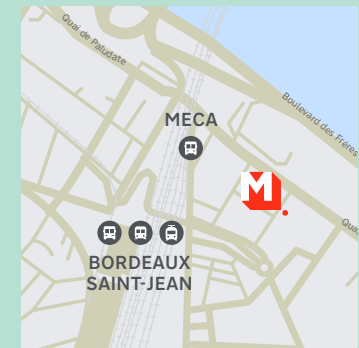
- Terrasse

Entfernung vom Hauptbahnhof

600 m Bordeaux Saint-Jean

Entfernung

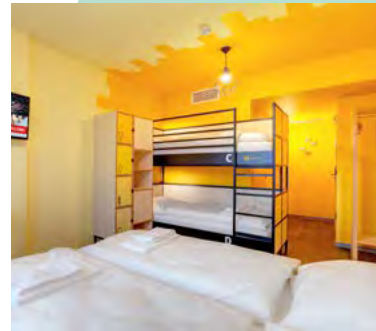
- 1.5 km Basilique de Saint-Michel
- 2.3 km Place de la Bourse
- 2.7 km Cathédrale Saint-André



Lyon Centre Berthelot



Der Neubau des MEININGER Hotel Lyon Centre Berthelot in der drittgrößten Stadt Frankreichs wird 169 Zimmer und 590 Betten auf 7 Etagen bieten und befindet sich unweit des Bahnhofs Gare de Lyon Perrache. Das zentrumsnahe Hotel ist sehr gut an den öffentlichen Nahverkehr angebunden. Die nächste Tram- und Metrostation liegen nur wenige Gehminuten entfernt. Für Gäste, die mit dem Auto anreisen, stehen mehr als 70 Tiefgaragenparkplätze zur Verfügung.



LUMIÈRE

Das Interior Designs des Hotels ist von den Erfindern des Films, den Brüdern Lumière, sowie dem jährlich stattfindenden LichterFestival „Fête des Lumières“ inspiriert. Das Ergebnis: Außergewöhnliche Lichtinstallationen, Farbspiele quer durch das Licht-spektrum und eine besondere Atmosphäre dank viel kreativer Beleuchtung quer über alle Etagen.

169 Zimmer/590 Betten

Zusätzliche Hotelausstattung

- Tiefgarage (gegen Gebühr)
- Terrasse

Entfernung vom Hauptbahnhof

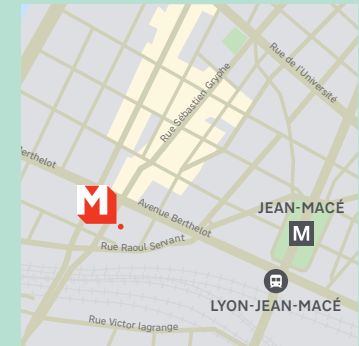
500 km Lyon-Jean-Macé

Entfernung

1.9 km Statue of Louis XIV

2.1 km Place des Jacobins

2.3 km Montluc prison



Marseille Centre La Joliette



Das MEININGER Hotel Marseille Centre La Joliette liegt im belebten Viertel La Joliette umgeben von historischen und modernen Sehenswürdigkeiten. In nur 5 Minuten ist man zu Fuß am alten Hafen mit seinen Kunstgalerien, Shopping-Möglichkeiten und Restaurants sowie an der Metrostation Joliette. Die Altstadt liegt etwa 10 Gehminuten vom Hotel entfernt. Der Flughafen Marseille ist mit dem Auto in 30 Minuten oder mit den öffentlichen Verkehrsmitteln in 60 Minuten zu erreichen.

MEININGER Hotel Marseille Centre La Joliette, 25/27 Rue de Forbin, 13002 Marseille, Frankreich



194 Zimmer/572 Betten

Zusätzliche Hotelausstattung

- Parking (gegen Gebühr)
- Pétanque field
- Garten
- Terrasse

Entfernung vom Hauptbahnhof

0.6km Gare de Marseille-Saint-Charles

Entfernung

1 km Les terrasses du Port
1 km Le Panier
1.3 km MUCEM Museum

MELTING POT MARSEILLE

Mediterrane Kulturen, Abwechslung und türkisfarbene Buchten: Tauche ein in maritime Gemütlichkeit mit Farbtönen inspiriert von provenzalischer Natur, farnefrohen Mosaiken und modernen arabischen Designdetails. Beeinflusst von der lebendigen Vergangenheit dieser mediterranen Metropole, ihrem Alten Hafen und den wunderschönen türkisfarbenen Buchten der Calanques, spiegelt das Innendesign des MEININGER Hotel Marseille die wilde, atemberaubende Schönheit des zeitgenössischen Marseille und sein reiches kulturelles Erbe wider.



Paris Porte de Vincennes



Das MEININGER Hotel Paris Porte de Vincennes liegt im 12. Arrondissement und ist nur wenige Schritte von der U-Bahn-Station Porte de Vincennes entfernt. Es bietet eine bequeme Anbindung sowohl zum Disneyland als auch zum Louvre. Sehenswürdigkeiten wie Notre Dame, der Eiffelturm und der Arc de Triomphe können bequem mit der Metro oder dem Gare de Lyon erreicht werden. Die Flughäfen Paris-Charles de Gaulle und Paris-Orly sind ebenfalls in der Nähe. Darüber hinaus lädt La Coulée Verte zu einem gemütlichen Spaziergang ein und ist nur 4 Gehminuten entfernt. Das Château de Vincennes ist eine 5-minütige Fahrt oder eine 15-minütige Busfahrt entfernt, während der Parc Zoologique de Vincennes mit einem kurzen Spaziergang von 4 Minuten mit dem Auto oder 15 Minuten mit dem Bus erreichbar ist!

MEININGER Hotel Paris Porte de Vincennes, 37, Boulevard Carnot, 75012 Paris, Frankreich



249 Zimmer/946 Betten

Zusätzliche Hotelausstattung

- Terrasse

Entfernung vom Hauptbahnhof

0.7km Porte de Vincennes

Entfernung

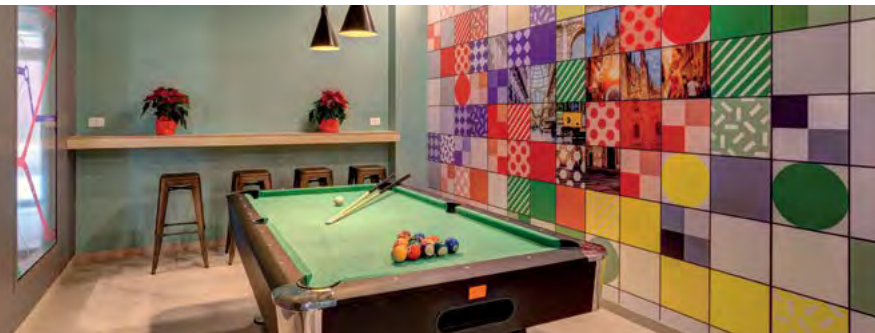
350 m La Coulée Verte

1.5 km Parc zoologique de
Vincennes

1.8 km Château de Vincennes



Milano Garibaldi



Das MEININGER Milano Garibaldi befindet sich im Stadtzentrum von Mailand, in der Nähe des Bahnhofs Garibaldi und des berühmten Monumentalfriedhofs. Es ist gut an den öffentlichen Nahverkehr angebunden, was das Erkunden der Stadt erleichtert. Du kannst Wahrzeichen wie das Castello Sforzesco, den Arco della Pace und den Mailänder Dom in nur 15 Minuten mit der U-Bahn erreichen.

MEININGER Milano Garibaldi, Via Privata Giovanni Calvino 11, 20154 Mailand, Italien



URBAN CONNECTIVITY

Milano steht nie still – einer der wichtigsten Knotenpunkte der Stadt ist der Bahnhof Garibaldi in unmittelbarer Nähe des Hotels. Das Interior Design des Hauses interpretiert auf kreative Weise Themen rund um Bewegung, Geschwindigkeit und Vernetzung innerhalb der zweitgrößten Stadt Italiens.

80 Zimmer/268 Betten

Zusätzliche Hotelausstattung

- Parkplätze (gegen Gebühr)

Entfernung vom Bahnhof

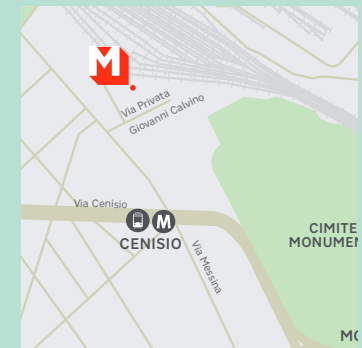
1.9 km Milano Porta Garibaldi

Entfernung

1.2 km Via paolo sarpi
(Chinatown)

2.1 km Piazza Gae Aulenti -
Corso Como

2.3 km Isola (food district)



Milano Lambrate



Direkt am Bahnhof Lambrate gelegen, ist das MEININGER Milano Lambrate hervorragend an den öffentlichen Nahverkehr angebunden. Sehenswürdigkeiten wie das Teatro alla Scala und der Mailänder Dom sind in 15 Minuten mit der Straßenbahn erreicht, der Flughafen Linate liegt rund 25 Minuten Busfahrt entfernt. Lambrate ist ein beliebtes Studentenviertel mit entspannter Atmosphäre sowie vielen Cafés und Restaurants.

MEININGER Milano Lambrate, Piazza Monte Titano 10, 20132 Mailand, Italien



131 Zimmer/475 Betten

Zusätzliche Hotelausstattung

- Terrasse

Entfernung vom Bahnhof

150 m Milano Lambrate

Entfernung

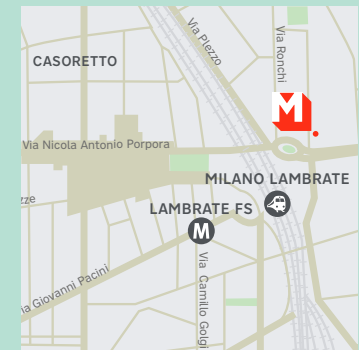
4.3 km Piazza Gae Aulenti -
Corso Como

4.3 km Isola (food district)

5.2 km Duomo di Milano

LAMBRETTA

Der Motorroller gilt als Inbegriff italienischer Leichtigkeit. Eines der bekanntesten Modelle, die Lambretta, wurde im einstigen Mailänder Arbeiterviertel Lambrate produziert und erhielt daher seinen Namen. Das Interior Design des Hotels ist eine Hommage an die wohl bekannteste „Tochter“ des Viertels.



Roma Termini



In einem sanierten Altbau befindet sich auf der Via San Martino della Battaglia nahe dem Hauptbahnhof das MEININGER Roma Termini mit typisch italienischem Charme. Die fußläufig 2 Minuten entfernte Metrostation Castro Pretorio bietet eine hervorragende Anbindung zum Kolosseum und Forum Romanum. Über den Hauptbahnhof sind Sehenswürdigkeiten wie Vatikan, Spanische Treppe und Trevi-Brunnen ebenfalls bequem erreichbar.

MEININGER Roma Termini, Via San Martino della Battaglia 16, 00185 Rom, Italien



117 Zimmer/315 Betten

Entfernung vom Hauptbahnhof

0.8 km Roma Termini

Entfernung

0.8 km Piazza della Repubblica

2.2 km Trevi Fountain

2.4 km Colosseum

BEHIND THE SCENES

Rom ist eine Stadt des Films und immer wieder Schauplatz bekannter Kinoproduktionen. Was wären Filmklassiker wie „La dolce vita“, „Eat, Pray, Love“ oder „James Bond“ ohne die Schauplätze der italienischen Metropole? Das Hotel-Designkonzept lässt Gäste in die Filmwelt eintauchen und sie hinter die Kulissen eines Filmsets blicken.

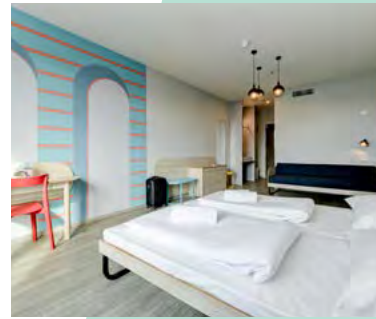


Venezia Mestre



Das vierte MEININGER Hotel in Italien befindet sich in Venedig in günstiger Lage, nur 5 Gehminuten vom Bahnhofs Venice-Mestre entfernt. Von dort aus kannst du die ikonischen Sehenswürdigkeiten von Venedig, wie den Markusplatz und die Rialto-Brücke, in 10 Minuten mit dem Bus oder Zug erreichen. Das siebenstöckige Gebäude bietet 112 Zimmer und 434 Betten und ist somit eine ideale Wahl für alle budgetbewussten Reisenden, die Venedig erkunden möchten, ohne dabei das Budget zu sprengen!

MEININGER Venezia Mestre, Via Ca' Marcello 8/C, 30172 Venice, Italien



112 Zimmer/434 Betten

Entfernung vom Bahnhof

260 m Mestre Stazione F.S.

Entfernung

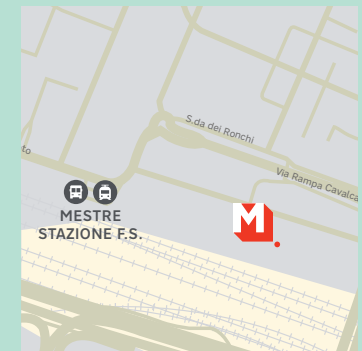
1.4 km Museo M9 Mestre

2.2 km Forte Marghera

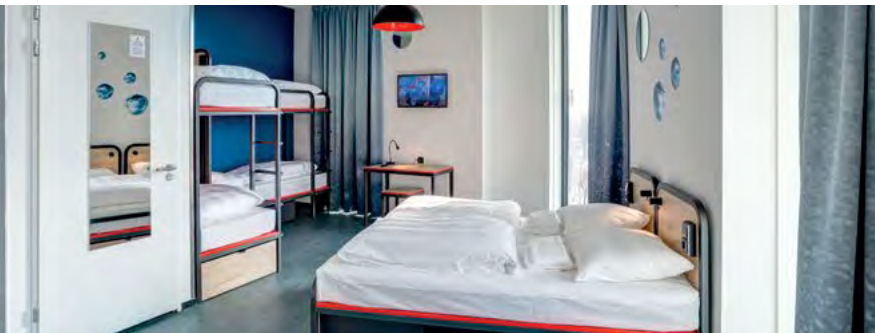
3.9 km Parco San Giuliano

VENEDIG: EINZIGARTIGE STADT DES WASSERS

Mit seiner beachtlichen Kulturgeschichte, den gotischen Gebäuden und romantischen Wasserstraßen, dem weltberühmten Karneval und der renommierten Biennale wirkt Venedig wie eine zum Leben erweckte Filmkulisse. Das brandneue MEININGER Venezia Mestre spiegelt die internationale Avantgarde und das künstlerische Ambiente der Stadt in den öffentlichen Bereichen wider. In den pastellfarbenen Zimmern, inspiriert durch die Biennale, erwartet dich beim Betreten ein raffinierter Mix aus Kultur, Kunst und Architektur.



Amsterdam Amstel



Das MEININGER Hotel Amsterdam Amstel liegt im Osten von Amsterdam, gleich neben dem Bahnhof Amstel und nah am Wasser. Das ist perfekt, um die Stadt zu entdecken! Von hier aus kannst du gemütlich entlang der Grachten ins angesagte Viertel De Pijp bummeln, wo es jede Menge Cafés, Bars und Läden gibt. Oder hopse einfach in die U-Bahn und du bist in nur 8 Minuten im historischen Stadtzentrum.



SEA LEVEL

In Amsterdam bahnt sich das Wasser seinen Weg durch die Stadt in den berühmten über 100 Grachten. Nicht verwunderlich, dass die Bewohner im Einklang mit diesen Kanälen und dem Wasser leben. Dieses Miteinander spiegelt sich im Design der Inneneinrichtung des Hotels wider.

185 Zimmer/802 Betten

Zusätzliche Hotelausstattung

- Parkplätze (gegen Gebühr)

Entfernung vom Hauptbahnhof

4.4 km Amsterdam Centraal

Entfernung

1.3 km Weesperzijde

2.9 km Albert Cuyp Markt

3.5 km Museum Quarter



Amsterdam City West



Übernachte im MEININGER Hotel Amsterdam City West, nur eine Station vom Hauptbahnhof entfernt. Dank der bequemen Anbindung an das öffentliche Verkehrsnetz kannst du die Stadt mühelos erkunden. Unser Hotel befindet sich in unmittelbarer Nähe des Bahnhofs Sloterdijk, nur 10 Autominuten vom Stadtzentrum und dem Flughafen Schiphol entfernt. Ob du eine Grachtenrundfahrt machen, das Van Gogh Museum besuchen oder einen Tag am Strand in Zandvoort chillen möchtest – alles ist in greifbarer Nähe. Und vergiss nicht, dir unsere Flure anzusehen, die mit berühmten flämischen Kunstwerken geschmückt sind.

MEININGER Hotel Amsterdam City West, Orlyplein 1-67, 1043 DR Amsterdam, Niederlande



321 Zimmer/1177 Betten

Zusätzliche Hotelausstattung

- Tiefgarage (gegen Gebühr)

Entfernung vom Hauptbahnhof

190 m Amsterdam Sloterdijk

Entfernung

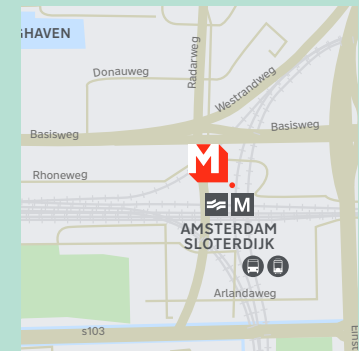
4.9 km Lovers Canal Cruise

5.1 km Vondelpark

5.3 km NDSM

VINCENT VAN GOGH

Das Interior Design der öffentlichen Bereiche ist von Vincent van Goghs berühmtesten Werken inspiriert. In der Lobby ist es möglich, in die Farbwelt seiner Bilder einzutauchen.



Innsbruck Zentrum



Das erste MEININGER Hotel inmitten der Alpen: Das Gebäude in Innsbruck befindet sich direkt in der Innenstadt und wird Gäste in 74 Zimmern und 259 Betten in Empfang nehmen. Die Shoppingstraßen und die Altstadt sind in 5 – 10 Minuten zu Fuß erreichbar, ebenso das Goldene Dachl und der Dom zu St. Jakob. Vor dem Hotel verkehren die Straßenbahnlinie 3 sowie mehrere Buslinien. Die Lage ist auch ideal, um die alpine Umgebung Tirols zu erkunden.

DER BERG RUFT

Wer Innsbruck besucht, „hört“ die umliegende Bergwelt rufen. Auch das Interior Design des Hotels spiegelt die magische Anziehungskraft der Tiroler Berge wider. Es greift die Formen und Stile typischer Sportarten wie Paragliding, Snowboarden oder Mountainbiken auf und formt sogar Einrichtungsgenstände und Wanddekorationen danach.

74 Zimmer/259 Betten

Zusätzliche Hotelausstattung

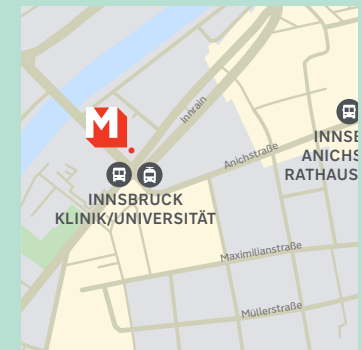
- Abstellraum für Sportausrüstung

Entfernung vom Hauptbahnhof

1.3 km Innsbruck
Hauptbahnhof

Entfernung

800 m Golden Roof
800 m Helbling House
850 m Historic Downtown



Salzburg City Center



Salzburg has more to offer than just Mozartkugeln, festivals and the Alte Residenz, Salzburg is a „small town of world standing“ and today an important location for trade exhibitions. The MEININGER Hotel Salzburg City Center is located close to the historic centre by the Kapuzinerberg in the ZIB shopping centre. The old town, Mozart House, Salzburg Cathedral and the Hohensalzburg Fortress can be reached by bus from the hotel in just 15 minutes.



THE STAGE IS YOURS

Those who feel a calling to something higher can take a courageous step up to the stage in the MEININGER Hotel Salzburg City Center and present their work of art to the other guests. Mozart also started out small.

101 Zimmer/362 Betten

Zusätzliche Hotelausstattung

- Parkplätze am Haus (gegen Gebühr)
- Konferenzbereich
- Lounge mit Bühne
- Skikellar
- Sonnenterrasse

Entfernung vom Bahnhof

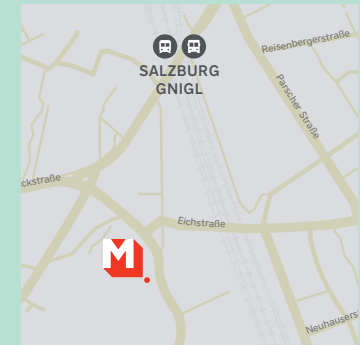
1.4 km Salzburg Sam

Entfernung

2.0 km Mozart-Wohnhaus

2.1 km Mozarts Geburtshaus

2.4 km Dom zu Salzburg

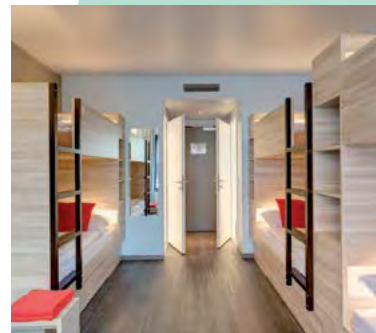


Wien Downtown “Franz”



Das MEININGER Hotel Wien Downtown Franz befindet sich im zweiten Bezirk von Wien, der Leopoldstadt. Es ist ein idealer Ausgangspunkt, um die Stadt zu erkunden, da es in der Nähe des Augartens und des Donaukanals liegt. Die historische Altstadt, mit Attraktionen wie der Hofburg, dem Winterpalais und dem Stephansdom, ist bequem zu Fuß oder mit der U-Bahn erreichbar. Die U-Bahn-Station Schottenring ist nur 7 Gehminuten entfernt. Ein Besuch des Karntnermarkts, einem alten Markt, der nur 10 Gehminuten vom Hotel entfernt liegt, lohnt sich ebenfalls. Der Hauptbahnhof ist mit öffentlichen Verkehrsmitteln in 20 Minuten erreichbar, und der Flughafen ist 40 Minuten entfernt.

MEININGER Hotel Wien Downtown “Franz”, Rembrandtstr. 21, 1020 Wien, Österreich



FRANZ

Ja, der Franz kann nicht ohne die Sissi und die Sissi nicht ohne den Franz. Daher liegen die beiden MEININGER Hotels Wien Downtown „Franz“ und „Sissi“ nur zwei Straßen voneinander entfernt. Franz galt im Vergleich zu Sissi eher als prosaisch und nüchtern. Das Interior Design des Hotels folgt daher sachlich-klaaren Linien mit alpinen Akzenten.

131 Zimmer/487 Betten

Zusätzliche Hotelausstattung

- Tiefgarage (gegen Gebühr)

Entfernung vom Hauptbahnhof

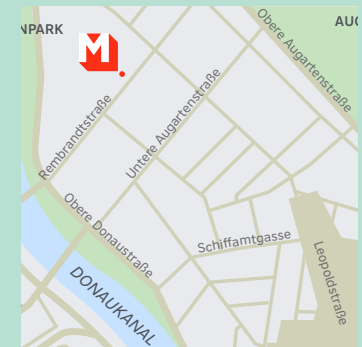
4.8 km Wien Hauptbahnhof

Entfernung

1.8 km Domkirche St. Stephan

2.1 km Prater

2.8 km MuseumsQuartier Wien



Wien Downtown "Sissi"



Das MEININGER Hotel Wien Downtown ‚Sissi‘ ist ruhig und dennoch zentral gelegen, was es perfekt für die Erkundung des Stadtzentrums Wiens macht. Von hier aus kannst du zu berühmten Sehenswürdigkeiten wie dem Rathaus, der Hofburg und dem Stephansdom spazieren. Aber auch die U-Bahn-Stationen Taborstraße und Schottenring sind fußläufig zu erreichen. Mit der U-Bahn-Linie 4 erreichst du das Schloss Schönbrunn in weniger als 20 Minuten.



SISSI CHARM

Was wäre Wien ohne seinen Sissi-Kult? Sie war der verspielte Teil des kaiserlichen Traumpaares und das spiegelt sich auch im Interior Design des Hotels wider: Liebevoller kleine Details versprühen den sprichwörtlichen Wiener Charme mit lässiger Eleganz.

102 Zimmer/294 Betten

Zusätzliche Hotelausstattung

- Tiefgarage (gegen Gebühr)

Entfernung vom Hauptbahnhof

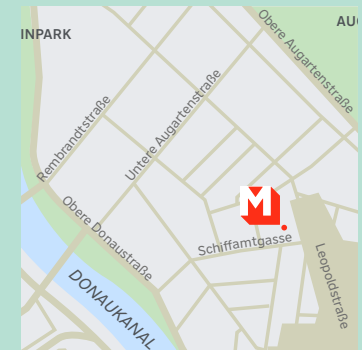
4.3 km Wien Hauptbahnhof

Entfernung

1.3 km Domkirche St. Stephan

1.8 km Prater

2.2 km Wiener Staatsoper



Kraków Centrum

135 Zimmer/509 Betten



Zusätzliche Hotelausstattung

- Tiefgarage (gegen Gebühr)
- Konferenzraum
- Terrasse

Entfernung vom Hauptbahnhof

2 km Kraków Główny

Entfernung

950 m Rynek Główny
1.2 km Kraków Barbican
1.5 km Zamek Wawel



Das MEININGER Kraków Centrum entsteht östlich der Altstadt im Studenten-
viertel Grzegórzki und wird über 509 Betten und 135 Zimmer verfügen. In die
Altstadt sind es vom Hotel aus 15 Minuten zu Fuß. Zum Hauptbahnhof gelangt
man mit der Tram in 10 Minuten. Das Hotel bietet durch seine Lage entlang
der neuen Bahnlinie zwischen Hauptbahnhof und Rudzice direkte Verbindungen
zum und vom Flughafen Krakau.

FLOW OF CREATION

Willkommen im brandneuen MEININGER
Kraków Centrum, wo Alchemie, Astronomie
und königliches Flair unter einem Dach
aufeinandertreffen. Tauche mit uns in
das traditionelle Handwerk der Kaufleute
und die Geschichte des Schachs ein.
Lass dich vom „Flow of Creation“,
unserem Leitmotiv, mitreißen und erlebe
unvergessliche Momente während deines
Krakau-Abenteuers. Bist du bereit für deine
eigene Sightseeing-Tour?



Genève Centre Charmilles



Das MEININGER Hotel Genève Centre Charmilles liegt direkt in der Nähe des Stadtzentrums und hat 104 Zimmer und 362 Betten. Mit seiner großartigen Lage ist es der perfekte Ausgangspunkt, um die Stadt mit all ihrem Charme zu erkunden. Du kannst das Stadtzentrum, das größte historische Zentrum der Schweiz, und den Genfer See bequem in nur 20 Minuten zu Fuß oder in 10 Minuten mit dem Fahrrad erreichen. Außerdem befinden sich eine Bushaltestelle und ein Einkaufszentrum direkt vor dem Hotel.



BIG BANG

Nirgends wird so intensiv zum Urknall („Big Bang“) geforscht wie in Genf. Und nirgends ist der Ursprung des Weltalls so greifbar wie hier. Inspiriert vom Big Bang und der Wissenschaft spielt das Interior Design des MEININGER Hotel Genf mit Unendlichkeit, Naturkräften und Lichtspektakeln. Die Ideen für Einrichtung, Materialien und kreative Raumgestaltung liefern Formen und Farben des Universums und die Welt der Physik.

104 Zimmer/362 Betten

Zusätzliche Hotelausstattung

- Parkplätze (gegen Gebühr)

Entfernung vom Hauptbahnhof

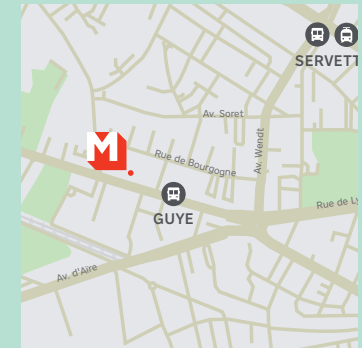
1.8 km Gare de Genève

Entfernung

2.6 km Place du Bourg-de-Four

2.6 km Palais des Nations

3.3 km Jet d'eau



Zürich Greencity



Das MEININGER Hotel Zürich Greencity ist Teil des Stadtteils Greencity und verfügt über 174 Zimmer und 582 Betten. Es ist nur eine kurze S-Bahn-Fahrt vom Stadtzentrum und seinen Attraktionen entfernt. Für Reisende, die mehr von der Schweiz sehen wollen, ist es eine bequeme Zwischenstation auf der Autobahnstrecke A3 in Richtung Zentralschweiz. Das Hotel verfügt außerdem über eine Tiefgarage mit 35 Parkplätzen.

MEININGER Hotel Zurich Greencity, Maneggstrasse 41, 8038 Zürich, Schweiz

174 Zimmer/582 Betten

Zusätzliche Hotelausstattung

- Tiefgarage (gegen Gebühr)

Entfernung vom Bahnhof

650 m Zürich Manegg

Entfernung

- 3.3 km FIFA Museum
- 4.4 km Downtown Zürich
- 4.8 km Lindt Home of Chocolate

DADA

Zürich ist die Stadt des Dada – die Kunstrichtung des frühen 20. Jahrhunderts, die ungehemmte Phantasie fördert und Irrationalität ausdrückt. Das Interior Design des MEININGER Hotel Zürich spielt mit dieser Form moderner Kunst und bringt Animation und Leben in gewöhnliche Gegenstände wie Möbelstücke, Dekoration und andere Designelemente. Die Ideen für Einrichtung, Materialien und kreative Raumgestaltung liefern Formen und Farben des Universums und die Welt der Physik.

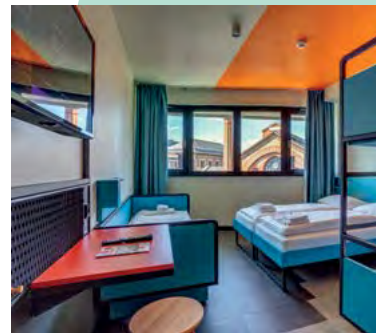


Budapest Great Market Hall



Das MEININGER Budapest Great Markethall befindet sich südlich des Stadtzentrums direkt neben der Großen Markthalle Nagy Vásárcsarnok. Von hier sind zahlreiche Sehenswürdigkeiten, Bars, Restaurants und die Donaupromenade leicht zu Fuß erreichbar. In unmittelbarer Nähe verläuft die Einkaufsstraße Váci utca, die zum belebten Vörösmarty-Platz inmitten der Pester Altstadt führt. Mit der U-Bahn sind es rund 10 Minuten bis zum Hauptbahnhof.

MEININGER Budapest Great Market Hall, Csarnok tér 2, Budapest, H-1093, Ungarn



184 Zimmer/744 Betten

Zusätzliche Hotelausstattung

- Tiefgarage (gegen Gebühr)
- Co-Working-Space
- Terrasse

Entfernung vom Hauptbahnhof

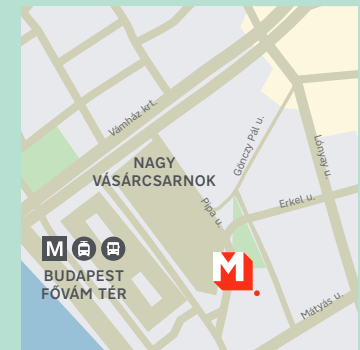
3 km Budapest-Keleti

Entfernung

- 1.4 km Gellért Thermal Baths
- 1.8 km Dohány Street Synagogue
- 2.6 km Chain Bridge

GROSSE MARKTHALLE

Das Designkonzept des Hotels ist von der benachbarten Markthalle und ungarischer Handwerkskunst inspiriert. Rundsäulen und halbhoch geflieste Wände im Frühstücksbereich, rustikale Metallkonstruktionen in Kombination mit hellem Holz in der Lobby sowie landestypische Muster und bunte Farbelemente bringen landestypisches Flair in das Hotel.



Buchung & Kontakt

Für Reisende bis einschließlich 11 Personen:

welcome@meininger-hotels.com

Für Gruppen ab 12 Personen:

groups@meininger-hotels.com

Für Verträge und Vereinbarungen:

sales@meininger-hotels.com

